

2021年

中央区社会福祉協議会

ボランティア・区民活動センターだより

月刊 キャッチボール

【発行日】2021年9月1日 第316号

夏休み福祉・ボランティア体験

イナっこ教室 2021

開催しました

来所者とたくさんお話をしました。



社協 管理部地域ささえあい課
おとなりカフェ・ちょこっと相談会

細かい作業に熱心に取り組みました。



スタンプの会
使用済み切手の整理分類ボランティア

手話体験：指の動きが難しかったね。



中央区聴覚障害者協会
中央区登録手話通訳者の会

かわいい風鈴が完成しました。



社協 ボランティア・区民活動センター
高齢者福祉施設へ風鈴を送ろう！

初めて芝刈りをしました。
雑草の生え方も学びました。



育てる芝生～イクシバ！プロジェクト
芝生育てボランティア

素敵な作品が
集まりました！



保育園・児童館などで使用する
装飾づくりのお手伝い

装飾づくり受付延長決定！
2ページをご覧ください。

上記以外の福祉体験・ボランティアにも、たくさんの方がご参加くださいました。
また、マスクなどのご寄付もいただきました。ご協力ありがとうございました！



コロナ禍においても53名の申し込みをいただき「イナっこ教室2021」を実施することができました。参加して下さったイナっこの皆さん、そして充実したプログラムのご提供及びボランティアを受け入れてくださいました団体・施設関係者の皆さま、ありがとうございました。
心よりお礼申し上げます。

次回もぜひご参加ください！

【問合せ】 ボランティア・区民活動センター（連絡先は4ページ下部をご覧ください）

本紙掲載記事は8月上旬までの情報をもとに作成しています。新型コロナウイルス感染拡大の影響により中止や延期等、変更となる場合がありますので各問合せ先へご確認ください。

制作



装飾づくり等のお手伝い募集！



児童館や保育園で使用する装飾やイメージ画作成、ノート作りをお手伝いしてみませんか？

制作物

- ✳️折り紙でサンタクロース・クローバーの作成
- ✳️折り紙で魚・サンタクロースの作成
- ✳️輪つなぎ用の紙切り
- ✳️イメージ画3種作成
- ✳️ノート作り



【参加・提出方法】

Step1. 当センターに在所

Step2. 申込書を提出

Step3. 材料を受け取る

Step4. 自宅にて作成

Step5. 作品提出

材料をお渡しするので持ち帰り用の
バッグを忘れずにお持ちください。

作品完成後は当センターまで
来所または**郵送**にてご提出ください。

【申込締切】10月29日(金) 【提出期限】11月12日(金)

【申込・問合せ】ボランティア・区民活動センター(連絡先は4ページ下部をご覧ください)

10月に装飾づくりのお手伝いができる機会を設ける予定です。詳細は本紙10月号でお知らせします。

高齢

オンライン(リモート)ボランティア募集！

晴海にある「特別養護老人ホーム マイホームはるみ」では、オンライン(ZOOMなどのリモートシステム)で出演してくださるボランティアさんを募集しています。インターネットを利用し、ご利用者を元気にしてください！



リモートでのボランティア内容(例)

- ・リモート体操
- ・リモート書道
- ・リモート音楽
- ・リモート花道
- ・リモート絵画
- ・リモート手芸 など



マイホームはるみでは新型コロナウイルスの感染対策として、現在対面でのボランティアさんの受け入れを中止しています。リモートプログラムを推進するため、プロジェクター・音響などシステム設置を行いました。



*詳細などはぜひご相談ください。ご連絡お待ちしております！

【申込・問合せ】マイホームはるみ(晴海 1-5-1) 電話:3531-7635 FAX:3531-7625

医療

「ファミリーハウス」ボランティア募集！

治療中のお子さんと家族が安心して滞在できる“ハウス”を一緒に支えてください！

「ファミリーハウス」は、小児がん等の難病治療のために自宅を離れて治療を受ける子どもと家族が、病院近くで「安心・安全・安価」に過ごせる滞在施設です。

【内容】施設(ハウス)の清掃、除菌、リース布団の交換、施設内菜園の手入れ等

【日時】毎週水曜日 13:00~15:00

【場所】区内のファミリーハウス(勝どき、築地)

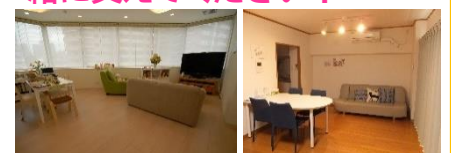
【条件】ボランティア活動希望の方は、毎月2回開催のオンライン説明会にご参加ください。

*開催日時など、詳しくはホームページをご覧ください。

【申込・問合せ】認定 NPO 法人 ファミリーハウス事務局 植田桃子

電話:6206-8372 メール:jimukyoku@familyhouse.or.jp

ホームページ : <https://www.familyhouse.or.jp>



ハウスの様子



ファミリーハウス



試験

登録手話通訳者選考試験(手話通訳者全国統一試験)のご案内

聴覚などに障害がある方の日常生活上の活動が円滑になるよう、当センターに登録した手話通訳者を派遣しています。手話通訳者としての登録にあたっては社会福祉法人全国手話研修センター主催の全国統一試験の合格が条件となります。今年度の試験概要は次のとおりです。

【日 時】12月4日(土) 9:30~16:30

【会 場】かつしかシンフォニーヒルズ別館(葛飾区)、江東区高齢者総合福祉センター(江東区)のいずれか

【対象者】登録手話通訳者として活動を希望する18歳以上の方で、次のいずれかに該当する方

(1)福祉センター主催手話講習会「通訳者育成基本コース」を修了した方(見込みも可)

または平成26年度以前の「中央区上級手話講習会」を修了した方

(2)前記に相当する手話通訳技術を習得している方

【試験内容】筆記試験(手話通訳者に必要な知識、国語)、実技試験(読み取り通訳および聞き取り通訳)

【申込締切】10月1日(金) 【受験料】¥6,000 *10月6日(水)までに振込必須。振込手数料は受験者負担。



※その他の情報は本会ホームページをご覧ください。

※新型コロナウイルス感染拡大の影響により試験が中止となった場合は「東京手話通訳者派遣センター」のホームページに掲載されます。

【申込・問合せ】 ボランティア・区民活動センター(連絡先・ホームページは4ページ下部をご覧ください)

防災

被災地支援のボランティア活動について

9月は防災月間です!

9月は防災月間です。また台風等の自然災害が発生しやすい時期でもあります。大規模災害発生時は被災地に災害ボランティアセンターが設置されることがありますが、現在はコロナ禍のため被災自治体やその周辺自治体の住民に限ったボランティア募集が行われることが多くなっています。災害発生時に被災地でのボランティア活動を希望される方は、被災地のニーズにあった支援が出来るよう、次の事にご注意ください。

■正確な情報の収集

「全国社会福祉協議会 被災地支援・災害ボランティア情報」のホームページをご覧ください。ボランティアの受入状況や支援金・義援金の情報が確認できます。

<https://www.saigaivc.com/>



災害ボランティア情報

令和2年7月豪雨災害
災害ボランティア情報

東日本大震災10年
災害ボランティア情報

■十分な準備

被災地で災害ボランティア活動をする際には、被災地に負担をかけないことが大事です。出発前の保険加入や状況に合わせた服装、持ち物等をしっかり準備しましょう。



全国社会福祉協議会
被災地支援・災害ボランティア情報



ボランティアに参加する際の服装 土砂撤去・運び出し、ガレキ撤去など



☆暑くても長袖・長ズボンで肌の露出は最小限に

災害発生

現地情報確認
ボランティア募集の有無や受入条件等を確認

事前準備
*出発前の保険加入(当センターでも受け付けています)、持ち物準備等
*本会独自の災害ボランティア保険助成制度もあります。詳しくはお問い合わせください。

被災地で活動

◆「災害ボランティア講座(令和4年2月中旬)」及び「災害ボランティアセンター運営訓練(令和4年3月上旬)」の開催を予定しています。詳細が決まり次第、本会ホームページ及び本紙に掲載しますので、ぜひご参加ください。

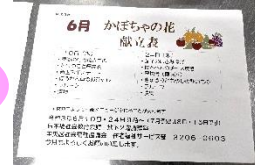
【問合せ】 ボランティア・区民活動センター(連絡先・ホームページは4ページ下部をご覧ください)



平成15年(2003年)に設立された「食事サービス かぼちゃの花」は、高齢者食事サービス等の一環として、月に2回、地域の高齢者に手作りのお弁当を配達しています。メニュー考案から材料の仕入れ、調理、宅配までメンバーの皆さんがすべて行い、味はもちろんのこと、旬の食材があふれ栄養バランスのとれたお弁当は大好評です。

メンバーの皆さんです。
「月2回の活動がとても楽しい！」
「活動再開が待ち遠しかった！」
とお話いただきました。

「最近具合はどうか？」
お弁当を手渡しし、お話をします。



お弁当と一緒に
メニュー表も
お届けします。

メンバーの皆さんの活動参加のきっかけは「お友達に誘われた」「仕事が一段落した」など様々です。設立当初から続けている方も4年前から活動に参加した方も大変仲が良く、取材中も最終笑顔で冗談を言いながら、テキパキと作業をされていました。「笑顔は元気の源」あふれる笑顔で作られたお弁当には、食べた人を元気にするパワーが込められていると感じました！

主な活動日：第2、4木曜日 日本橋社会教育会館



とても鮮やかです！



「ボランティア講座」を開催しました！



8月4日(水)に日本福祉教育・ボランティア学習学会監事 池田幸也先生を講師に迎え「児童・生徒を対象とした福祉教育・ボランティア学習のこれから」をテーマに「ボランティア講座」を開催しました。池田先生からは学校福祉教育の現状や福祉教育を推進するために必要な事、社協の役割等についてお話いただきました。グループワークでは「福祉体験の成果や期待できる点」「体験をより良いものにするためには」といったことについて意見交換を行い、「教育≒共育」「ノーマライゼーション」「考える時間の確保」など多くのキーワードが出されました。今回の講座は福祉体験講座の講師ボランティアを始めたい方のきっかけの場にもなりました。池田幸也先生、ご参加いただいた皆さま、ありがとうございました。

「中央区健康福祉まつり 2021」新着情報！

先日、参加団体の申し込み受付を終了し、開催に向けて準備を進めています。「当日ボランティア」の募集につきましては、本紙及び本会ホームページでお知らせしますので、ぜひご協力ください。

こちらもぜひ
ご覧ください



中央区健康福祉まつり
2021公式ブログ

●●●9月の予定●●●

9月1日(水)★キャッチボール9月号発行★
9月4日(土)登録手話通訳者定期研修④
9月6日(月)ちゅうおうボラネット交流サロン

CBギャラリー



ちゅうおうボラネット小林典子さんより

【編集・発行】社会福祉法人中央区社会福祉協議会

ボランティア・区民活動センター

【所在地】〒104-0032 東京都中央区八丁堀 4-1-5

【電話】03-3206-0560 【FAX】03-3206-0601

【メール】vc@shakyo-chuo-city.jp 【ホームページ】https://www.shakyo-chuo-city.jp

【開所時間】平日 8:30~17:15

◆本紙内容等のお問い合わせは上記までお願いいたします

◆本紙内「当センター」表記は、「ボランティア・区民活動センター」のことを指します

